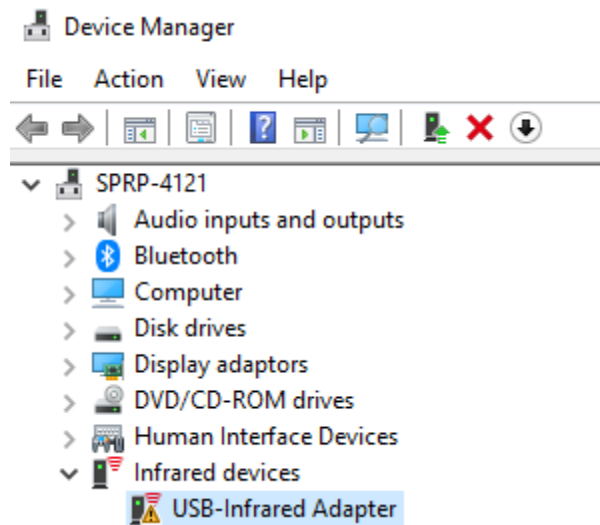




## Guide Dépannage IrDA Windows 10

### PÉRIPHÉRIQUEN EN ERREUR:

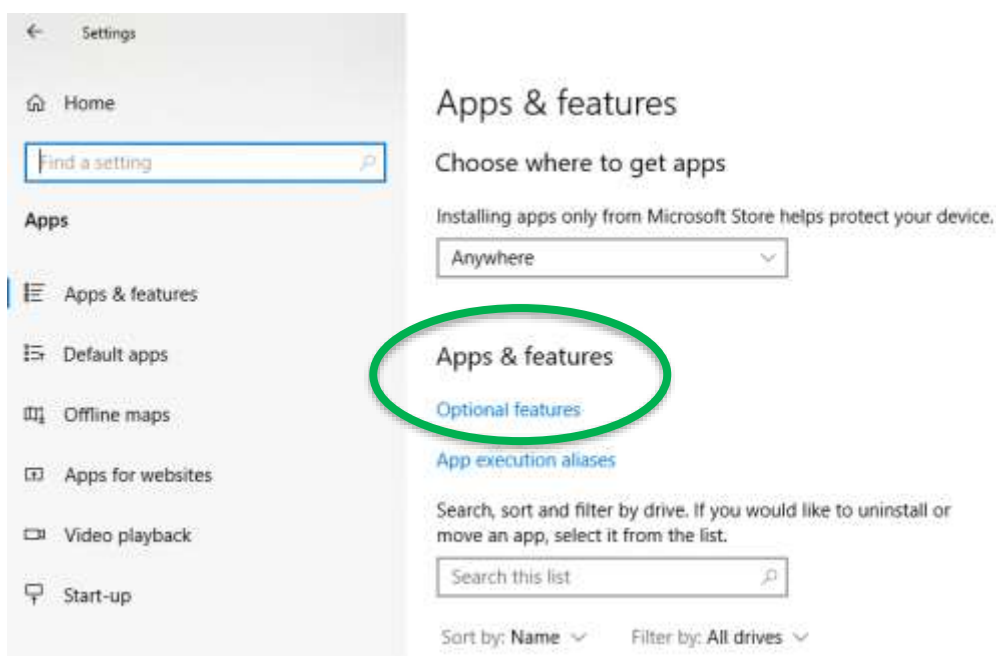
- Bien que l'adaptateur IrDA soit affiché dans le Gestionnaire de périphériques sous en tant que « Périphériques infrarouge – Adaptateur infrarouge USB », un point d'exclamation indique un problème.



## Guide de Dépannage IrDA Windows 10

### SOLUTION DE DÉPANNAGE DE L'ADAPTATEUR INFRAROUGE USB DÉFAILLANT:

- Allez à Paramètres → Applications → Fonctionnalités facultatives.



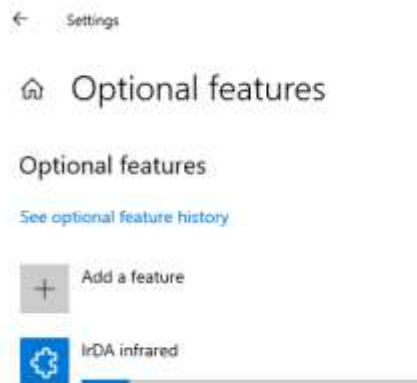
- Vérifiez si l'adaptateur infrarouge IrDA s'affiche comme installé. Si c'est le cas, vous devrez le désinstaller avant de continuer.

## Guide de Dépannage IrDA Windows 10

- Ajouter une fonctionnalité (en haut de la liste). Choisissez Infrarouge IrDA dans la liste.

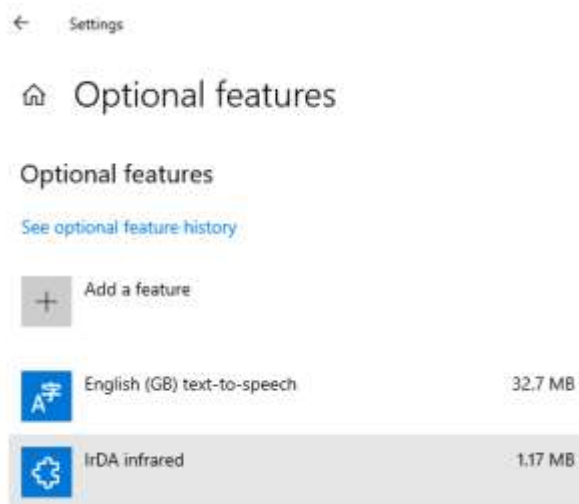


- La fonctionnalité s'installe.

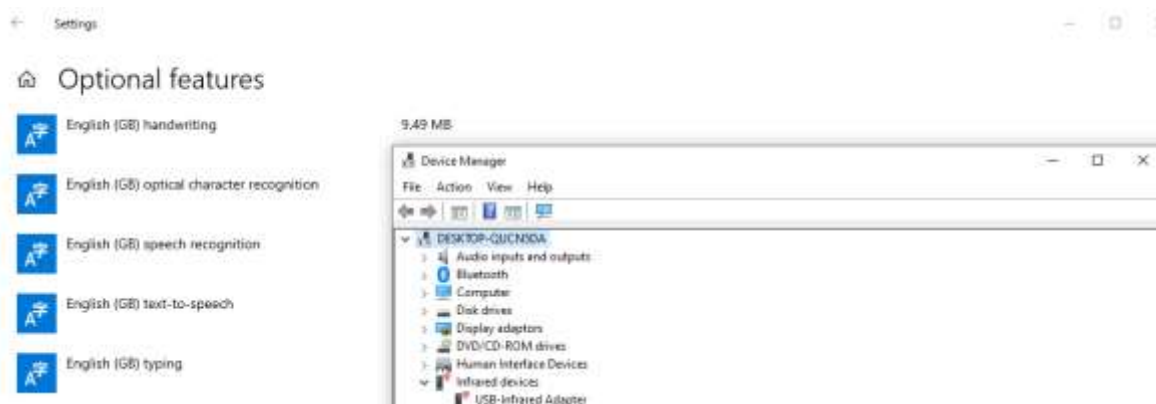


## Guide de Dépannage IrDA Windows 10

- Infrarouge IrDA doit être présent dans la liste des Fonctionnalités facultatives.



- Retournez au Panneau de configuration\Tous les panneaux de configuration pour visualiser l'icône infrarouge et les caractéristiques.



- Si le dongle IrDA ne clignote pas, débranchez-le du port USB et rebranchez-le.