



CONNESSIONE DI GALILEO 2 (G2), ALADIN SPORT/ALADIN H A LOGTRAK VIA BLUETOOTH® LOW ENERGY (BLE)



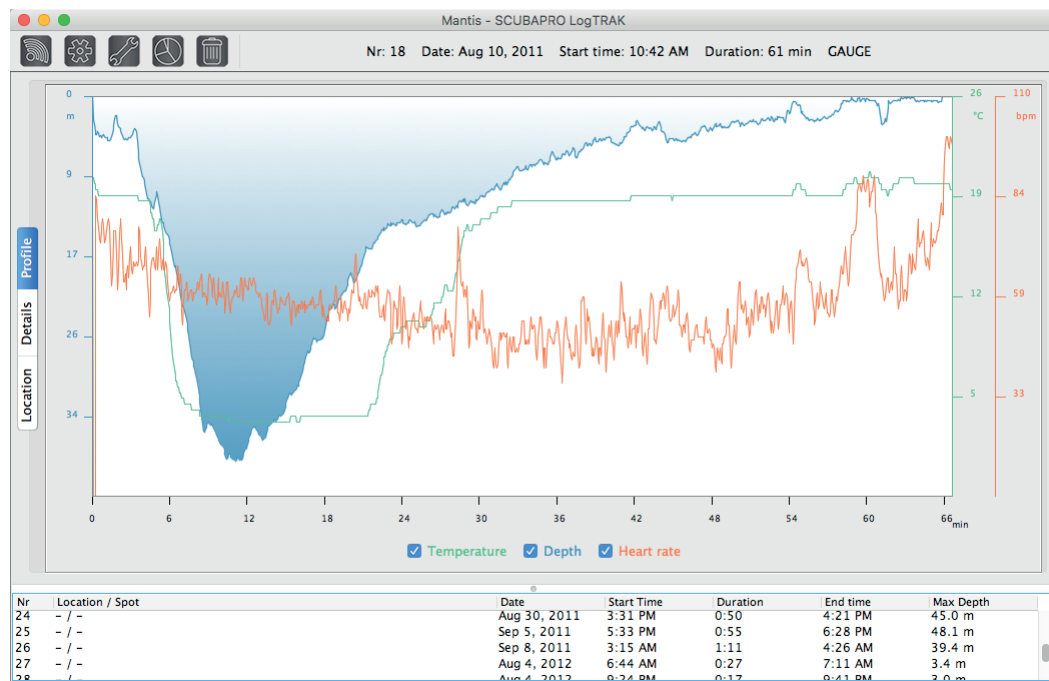
Dal MAC

1. Installa LogTRAK 1.4.0.0 [o successivi]
2. Connetti un adattatore USB Bluegiga BLED112 al tuo Mac.
[Ulteriori informazioni sull'adattatore USB Bluegiga BLED112 USB possono essere trovate su: <http://www.silabs.com/products/wireless/bluetooth/Bluetooth-smart-modules/Pages/bled112-Bluetooth-smart-dongle.aspx>]

NB:

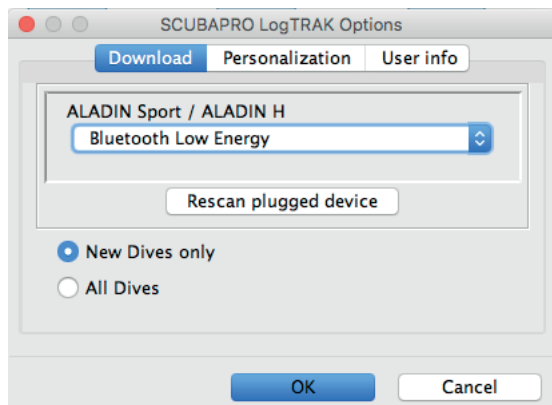
Stiamo costantemente migliorando LogTRAK. In uno dei prossimi aggiornamenti, LogTRAK gestirà la connessione tra il tuo Mac e il tuo computer subacqueo tramite il Bluetooth® integrato o un generico adattatore USB Bluetooth®. Attraverso LogTRAK 1.4.0, connetti il tuo computer subacqueo con il tuo Mac specificatamente con l'adattatore USB **Bluegiga BLED112**.

3. Avvia LogTRAK sul tuo Mac





4. Menu "Extras", "Options..." o clicca sull'icona

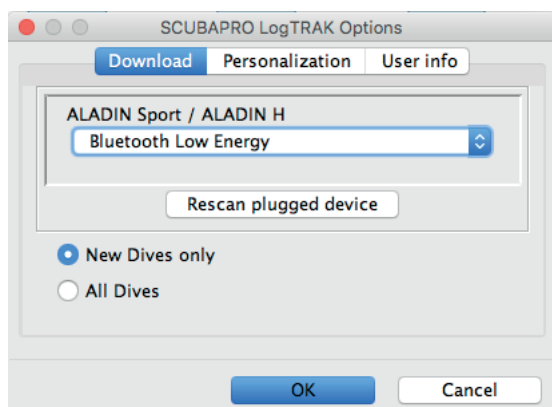


5. Nella sezione "Download", seleziona "Bluetooth® Low Energy" e clicca su OK

NB:

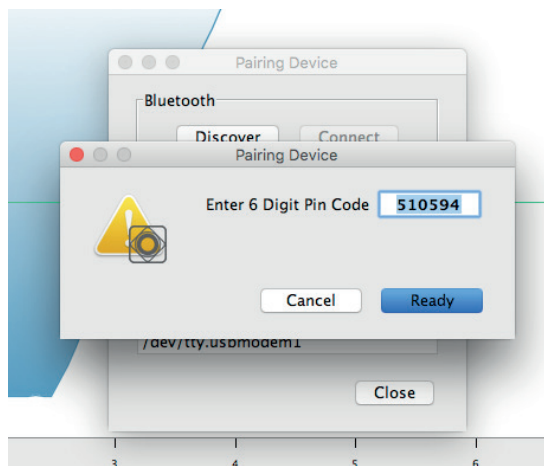
A meno che non siano apportate modifiche, queste impostazioni resteranno invariate e non sarà necessario ripetere i passaggi 4 e 5, al prossimo utilizzo di LogTRAK

6. Accendi il tuo computer subacqueo
7. Vai nel menu Bluetooth® del tuo computer e attiva la modalità accoppiamento [Controlla il manuale del tuo computer subacqueo per maggiori dettagli su come attivare la modalità accoppiamento del Bluetooth®]
8. Su LogTRAK, usa il menu "Dive", "Download dives" o clicca sull'icona
9. Seleziona il tuo dive computer e clicca sul pulsante di connessione [o doppio clic sul tuo computer subacqueo dalla lista]





10. Digita il codice pin di 6 caratteri apparso sul display del tuo computer e clicca sul pulsante "Ready" o premi "Invio" sulla tastiera.



11. LogTRAK inizia il download delle immersioni dal tuo computer subacqueo.

NB:

Per tutto il tempo in cui il vostro computer subacqueo è connesso al tuo Mac, vedrete il simbolo di connessione sul display del vostro computer 